



**RÉGION ACADÉMIQUE  
GUYANE**

*Liberté  
Égalité  
Fraternité*

## **Constat d'Effectifs d'élèves du 1er degré**

**Secteur public et privé sous contrat  
Académie de Guyane**

**Rentrée scolaire 2022/2023**



Mise à jour des données: Oct. 2022

# Sommaire

## **1 - Grands repères/Situation**

[1.1 - Effectifs du 1er degré](#)

[1.2 - Effectifs des élèves scolarisés par cycle et par classe](#)

## **2 - Evolution des effectifs**

[2.1 - Evolution des effectifs d'élèves depuis 2012](#)

[2.2 - Evolution des effectifs de classe depuis 2012](#)

## **3 - Effectifs par établissement**

[3.1 - Effectifs détaillés par circonscription](#)

[3.2 - Effectifs détaillés par commune](#)

[3.3 - Effectifs détaillés par établissement - Public](#)

[3.4 - Effectifs détaillés par établissement - Privé](#)

## **4 - Champs/Glossaire**

[4. - Champ/Glossaire](#)

## 1.1 Effectifs du 1er degré

Elèves	Public			Privé			Ensemble		
	REP+	Hors REP	Total	REP+	Hors REP	Total	REP+	Hors REP	Total
Elèves			45 141			3 105			48 246

Ecoles	Public			Privé			Ensemble		
	REP+	Hors REP	Total	REP+	Hors REP	Total	REP+	Hors REP	Total
Ecoles Maternelles	47	2	49	0	0	0	47	2	49
Ecoles Élémentaires	61	3	64	0	2	2	61	5	66
Groupes scolaires (1)	61	1	62	0	9	9	61	10	71
	<b>169</b>	<b>6</b>	<b>175</b>	<b>0</b>	<b>11</b>	<b>11</b>	<b>169</b>	<b>17</b>	<b>186</b>

(1) Groupes scolaires : classes maternelles + classes élémentaires

Source: MEN MESRI/DEPP

## 1.2 Effectifs par cycle et par classe

<b>CYCLE DES APPRENTISSAGES PREMIERS</b>	<b>Public</b>	<b>Privé</b>	<b>Ensemble</b>
Toute petite section (TPS)*	53	28	<b>81</b>
Petite Section (PS)	4 908	396	<b>5 304</b>
Moyenne Section (MS)	6 050	392	<b>6 442</b>
Grande Section (GS)	6 344	342	<b>6 686</b>
<b>Total</b>	<b>17 355</b>	<b>1 158</b>	<b>18 513</b>

<b>CYCLE DES APPRENTISSAGES FONDAMENTAUX</b>	<b>Public</b>	<b>Privé</b>	<b>Ensemble</b>
Cours préparatoire (CP)	5 610	372	<b>5 982</b>
Cours élémentaire 1ère année (CE1)	5 545	366	<b>5 911</b>
Cours élémentaire 2ème année (CE2)	5 426	393	<b>5 819</b>
<b>Total</b>	<b>16 581</b>	<b>1 131</b>	<b>17 712</b>

<b>CYCLE DE CONSOLIDATION</b>	<b>Public</b>	<b>Privé</b>	<b>Ensemble</b>
Cours moyen 1 (CM1)	5 342	404	<b>5 746</b>
Cours moyen 2 (CM2)	5 477	412	<b>5 889</b>
<i>6ème (non comptabilisé dans le constat du 1er degré)</i>	-	-	-
<b>Total</b>	<b>10 819</b>	<b>816</b>	<b>11 635</b>

<b>CLASSES SPECIALISEES</b>	<b>Public</b>	<b>Privé</b>	<b>Ensemble</b>
Ulis	386	0	<b>386</b>
<b>Total</b>	<b>386</b>	<b>0</b>	<b>386</b>

---

<b>Totaux</b>	<b>45 141</b>	<b>3 105</b>	<b>48 246</b>
---------------	---------------	--------------	---------------

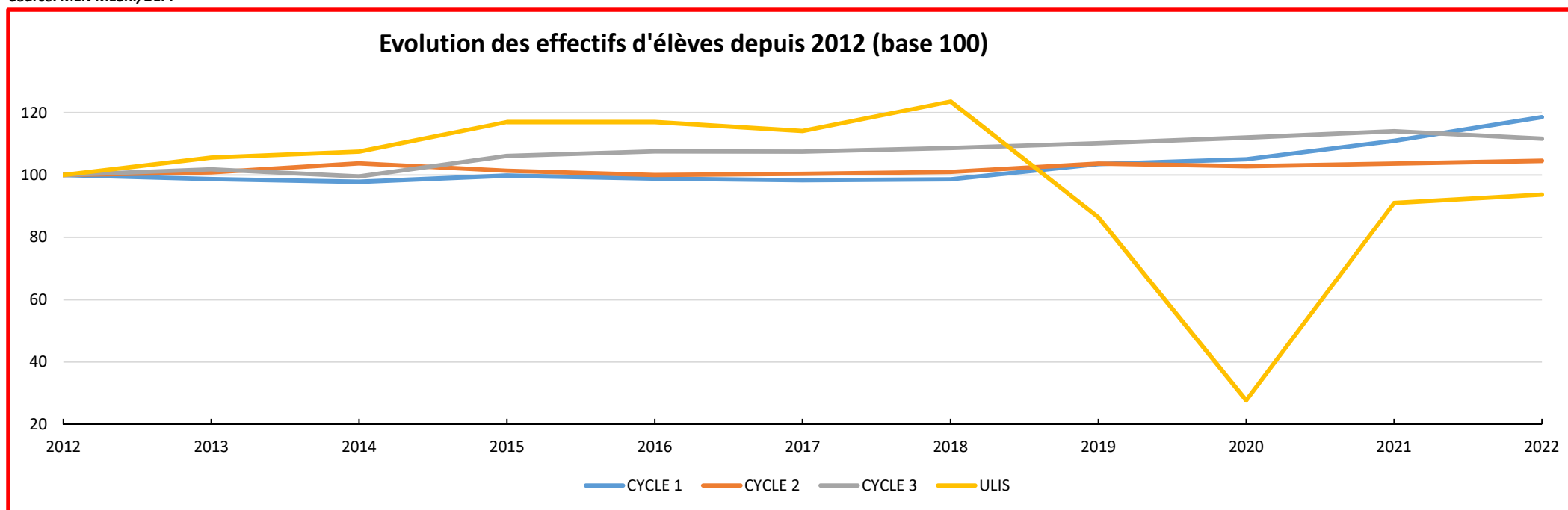
\* Elèves de moins de 3 ans scolarisés en Toute Petite Section

Source: MEN MESRI/DEPP

## 2.1 Evolution des effectifs d'élèves depuis 2012 (tous secteurs)

	2012	2013	2014	2015	2016	2017	2018	2019	2020	2021	2022
<b>CYCLE 1</b>	15 624	15 419	15 277	15 584	15 436	15 351	15 397	16 169	16 416	17 335	18 513
<b>CYCLE 2</b>	16 945	17 086	17 577	17 171	16 936	17 005	17 104	17 568	17 420	17 563	17 712
<b>CYCLE 3</b>	10 427	10 616	10 374	11 060	11 215	11 210	11 329	11 487	11 676	11 885	11 635
<b>ULIS</b>	412	435	443	482	482	470	509	356	114	375	386
<b>Total</b>	<b>43 556</b>	<b>43 671</b>	<b>44 047</b>	<b>44 297</b>	<b>44 069</b>	<b>44 036</b>	<b>44 339</b>	<b>45 580</b>	<b>45 626</b>	<b>47 158</b>	<b>48 246</b>

Source: MEN MESRI/DEPP



Lecture de la base 100 : l'indice base 100 mesure la variation relative de la valeur entre la période de base (2012 dans notre évolution) et les périodes suivantes. Les indices permettent de calculer et de comparer facilement les évolutions de plusieurs ordres de grandeur entre deux périodes.

Exemple : Cycle 1 : pour 100 élèves dénombrés en 2012, 111 sont comptabilisés en 2021. Entre 2012 et 2021 les effectifs du Cycle 1 ont donc augmenté de 11 %.

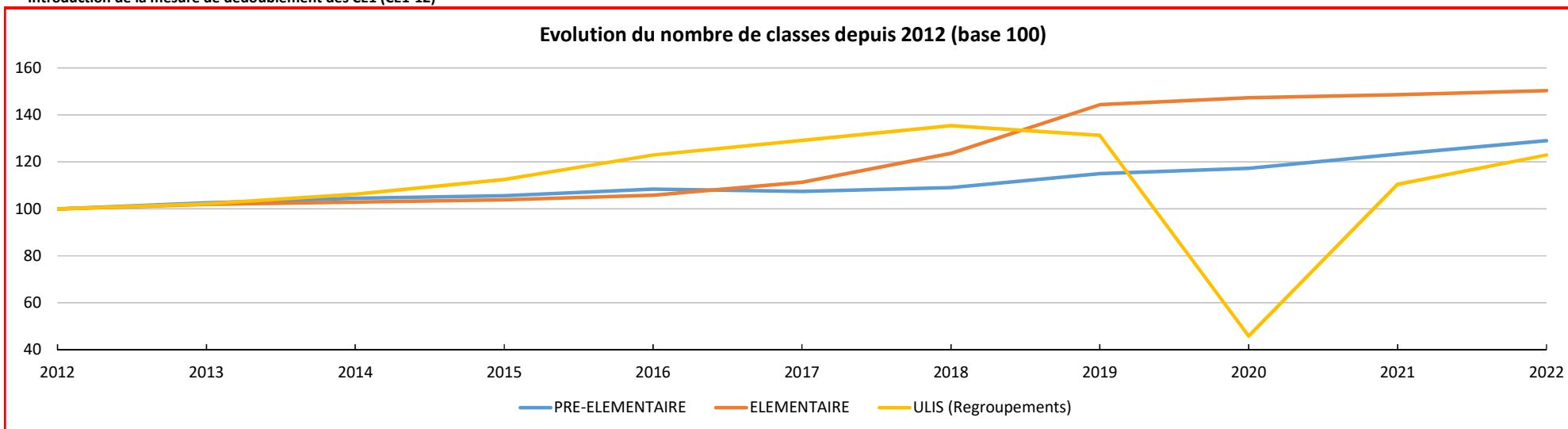
## 2.2 Evolution du nombre de classes depuis 2012 (tous secteurs)

	2012	2013	2014	2015	2016	2017	2018*	2019**	2020	2021	2022
PRE-ELEMENTAIRE	614	630	642	648	665	659	669	706	720	757	792
ELEMENTAIRE	1 164	1 186	1 197	1 208	1 231	1 296	1 439	1 680	1 714	1 729	1 750
ULIS (Regroupements)	48	49	51	54	59	62	65	63	22	53	59
<b>Total</b>	<b>1 826</b>	<b>1 865</b>	<b>1 890</b>	<b>1 910</b>	<b>1 955</b>	<b>2 017</b>	<b>2 173</b>	<b>2 449</b>	<b>2 456</b>	<b>2 539</b>	<b>2 601</b>

Source: MEN MESRI/DEPP

\*Introduction de la mesure de dédoublement des classes de CP (CP-12)

\*\* Introduction de la mesure de dédoublement des CE1 (CE1-12)



Lecture de la base 100 : l'indice base 100 mesure la variation relative de la valeur entre la période de base (2012 dans notre évolution) et les périodes suivantes. Les indices permettent de calculer et de comparer facilement les évolutions de plusieurs ordres de grandeur entre deux périodes.

### 3.1 Constat d'effectif du 1er degré - Par Circonscription - Rentrée 2022

CIRCONSCRIPTION	TPS	PS	MS	GS	TOTAL PREELEM. (1)	CP	CE1	CE2	CM1	CM2	TOTAL ELEM. (2)	ULIS (3)	TOTAL <i>dont ULIS</i> (1+2+3)	NB CL. PREELEM.	NB CL. ELEM.	NB DE REGRP. ULIS	NB CL. TOTAL
IEN ADJOINT SAINT-LAURENT DU MARONI	25	120	93	108	346	106	95	107	122	101	531	0	877	12	19	0	31
IEN CAYENNE 1 - SAÛL	0	765	837	744	2 346	771	713	709	743	788	3 724	46	6 116	98	213	5	316
IEN CAYENNE 2 - ROURA	17	484	776	926	2 203	630	618	594	548	564	2 954	37	5 194	95	175	7	277
IEN KOUROU 1 - MACOURIA - MONTSINERY	7	621	695	677	2 000	680	625	645	653	613	3 216	67	5 283	88	205	9	302
IEN KOUROU 2 - SINNAMARY - IRACOUBO	11	430	440	458	1 339	398	441	440	462	463	2 204	20	3 563	61	129	4	194
IEN MATOURY - RÉGINA - OYAPOCK	5	577	691	634	1 907	612	554	555	525	625	2 871	35	4 813	79	170	6	255
IEN REMIRE-MONTJOLY - MATOURY	0	704	809	840	2 353	752	802	703	721	730	3 708	47	6 108	96	219	7	322
IEN MARONI	9	253	406	406	1 074	368	382	390	374	328	1 842	12	2 928	51	113	3	167
IEN SAINT-LAURENT 1	0	499	666	768	1 933	710	740	679	666	722	3 517	51	5 501	83	216	7	306
IEN SAINT-LAURENT 2 - APATOU	1	384	455	513	1 353	457	436	482	442	458	2 275	22	3 650	60	139	4	203
IEN SAINT-LAURENT 3 - MANA - AWALA	6	467	574	612	1 659	498	505	515	490	497	2 505	49	4 213	69	152	7	228
<b>TOTAL ACADEMIE</b>	<b>81</b>	<b>5 304</b>	<b>6 442</b>	<b>6 686</b>	<b>18 513</b>	<b>5 982</b>	<b>5 911</b>	<b>5 819</b>	<b>5 746</b>	<b>5 889</b>	<b>29 347</b>	<b>386</b>	<b>48 246</b>	<b>792</b>	<b>1 750</b>	<b>59</b>	<b>2 601</b>

Source: MEN MESRI/DEPP

### 3.2 Constat d'effectif du 1er degré - Par Commune - Rentrée 2022

CIRCONSCRIPTION	TPS	PS	MS	GS	TOTAL PREELEM. (1)	CP	CE1	CE2	CM1	CM2	TOTAL ELEM. (2)	ULIS (3)	TOTAL dont ULIS (1+2+3)	NB CL. PREELEM.	NB CL. ELEM.	NB DE REGRP. ULIS	NB CL. TOTAL
APATOU	1	122	140	156	419	151	159	153	142	148	753	0	1 172	20	43	1	64
AWALA-YALIMAPO	6	9	18	21	54	15	26	20	20	23	104	3	161	3	7	1	11
CAMOPI	0	47	42	49	138	53	46	51	36	65	251	0	389	5	15	0	20
CAYENNE	0	1 191	1 560	1 597	4 348	1 362	1 276	1 252	1 257	1 291	6 438	83	10 869	184	372	12	568
GRAND-SANTI	1	100	169	162	432	160	167	159	159	134	779	3	1 214	20	45	1	66
IRACOUBO	3	24	36	41	104	21	35	37	40	34	167	0	271	5	11	0	16
KOUROU	0	577	584	606	1 767	553	569	576	589	575	2 862	56	4 685	78	173	8	259
MACOURIA	2	353	419	399	1 173	416	363	384	385	371	1 919	21	3 113	50	119	4	173
MANA	25	221	240	255	741	282	251	271	233	230	1 267	25	2 033	29	71	4	104
MARIPASOULA	0	120	183	189	492	148	152	170	163	133	766	9	1 267	23	48	2	73
MATOURY	0	742	849	840	2 431	703	703	645	627	695	3 373	39	5 843	100	201	7	308
MONT SINÉRY-TONNEGRANDE	5	46	47	41	139	82	84	83	87	88	424	0	563	8	28	0	36
OUANARY	0	0	1	0	1	0	0	1	3	0	4	0	5	0	1	0	1
PAPAÏCHTON	8	33	54	55	150	17	20	15	17	16	85	0	235	8	7	0	15
RÉGINA	1	13	14	15	43	5	19	19	19	13	75	0	118	2	5	0	7
REMIRE-MONTJOLY	0	402	472	435	1 309	476	438	409	455	431	2 209	28	3 546	54	130	4	188
ROURA	17	58	52	69	196	39	54	50	33	57	233	0	429	9	15	0	24
SAINT-ÉLIE	0	1	1	0	2	1	1	1	3	2	8	0	10	0	1	0	1
SAINT-LAURENT-DU-MARONI	0	1 118	1 390	1 569	4 077	1 323	1 340	1 339	1 325	1 377	6 704	94	10 875	172	405	12	589
SAÛL	0	0	1	4	5	0	1	1	1	4	7	0	12	0	1	0	1
SINNAMARY	8	50	48	48	154	48	57	50	46	51	252	10	416	8	15	1	24
ST-GEORGES DE L'OYAPOCK	4	77	122	135	338	127	150	133	106	151	667	15	1 020	14	37	2	53
<b>TOTAL ACADEMIE</b>	<b>81</b>	<b>5 304</b>	<b>6 442</b>	<b>6 686</b>	<b>18 513</b>	<b>5 982</b>	<b>5 911</b>	<b>5 819</b>	<b>5 746</b>	<b>5 889</b>	<b>29 347</b>	<b>386</b>	<b>48 246</b>	<b>792</b>	<b>1 750</b>	<b>59</b>	<b>2 601</b>

Source: MEN MESRI/DEPP



## 3.3 Constat d'effectif du 1er degré - Secteur Public - Rentrée 2022

UAI	SIGLE	DENOMINATION	ED. PRIOR.	INTER. COMM.	COMMUNE	CIRCONSCRIPTION	Pré-élémentaire				Élémentaire				Total		Classes						
							TPS	PS	MS	GS	TOTAL PREELEM. (1)	CP	CE1	CE2	CM1	CM2	TOTAL ELEM. (2)	ULIS (3)	TOTAL dont ULIS (1+2+3)	NB CL. PREELEM.	NB CL. ELEM.	NB DE REGRP. ULIS	NB CL. TOTAL
9730033Y	E.M.PU	DORVILLE LEONCO	REP+	CACL	CAYENNE	CAYENNE 1 - SAÛL	0	71	47	48	166	0	0	0	0	0	0	166	7	0	0	7	
9730034Z	E.E.PU	JUST HYASINE	REP+	CACL	CAYENNE	CAYENNE 1 - SAÛL	0	0	0	0	0	50	45	38	41	36	210	0	210	0	13	0	13
9730035A	E.E.PU	MARIE LUCETTE BORIS	REP+	CACL	CAYENNE	CAYENNE 1 - SAÛL	0	0	0	0	0	62	66	52	49	72	301	0	301	0	18	0	18
9730036B	E.E.PU	EDMARD MALACARNET	REP+	CACL	CAYENNE	CAYENNE 1 - SAÛL	0	0	0	0	0	70	67	62	69	67	335	10	345	0	21	1	22
9730037C	E.M.PU	JOSEPHINE HORTH	REP+	CACL	CAYENNE	CAYENNE 1 - SAÛL	0	53	56	68	177	0	0	0	0	0	0	177	9	0	0	9	
9730038D	E.E.PU	JEAN MACE	REP+	CACL	CAYENNE	CAYENNE 1 - SAÛL	0	0	0	0	0	79	71	70	71	69	360	10	370	0	22	1	23
9730040F	E.E.PU	SAMUEL CHAMBAUD	REP+	CACL	CAYENNE	CAYENNE 1 - SAÛL	0	0	0	0	0	63	53	48	59	57	280	9	289	0	17	1	18
9730041G	E.E.PU	ALEXANDRINE STANISLAS	REP+	CACL	CAYENNE	CAYENNE 1 - SAÛL	0	0	0	0	0	49	48	52	59	67	275	8	283	0	16	1	17
9730052U	E.E.PU	RENE BARTHELEMI	REP+	CACL	CAYENNE	CAYENNE 1 - SAÛL	0	120	18	5	143	34	39	32	45	40	190	0	333	6	13	0	19
9730062E	E.M.PU	MIRZA	REP+	CACL	CAYENNE	CAYENNE 1 - SAÛL	0	99	132	119	350	0	0	0	0	0	0	0	350	15	0	0	15
9730063F	E.M.PU	LUCKNER D'ABREU	REP+	CACL	CAYENNE	CAYENNE 1 - SAÛL	0	51	92	80	223	0	0	0	0	0	0	0	223	9	0	0	9
9730064G	E.E.PU	MARIETTE BERNUDE	REP+	CACL	CAYENNE	CAYENNE 1 - SAÛL	0	0	0	0	0	80	63	69	74	72	358	9	367	0	20	1	21
9730096S	E.M.PU	JEAN MACE	REP+	CACL	CAYENNE	CAYENNE 1 - SAÛL	0	101	111	78	290	0	0	0	0	0	0	0	290	13	0	0	13
9730118R	E.E.PU	HENRI AGARANDE	REP+	CACL	CAYENNE	CAYENNE 1 - SAÛL	0	0	0	0	0	61	55	48	57	42	263	0	263	0	16	0	16
9730119S	E.M.PU	HENRI AGARANDE	REP+	CACL	CAYENNE	CAYENNE 1 - SAÛL	0	51	48	49	148	0	0	0	0	0	0	0	148	6	0	0	6
9730131E	E.M.PU	SOLANGE PATIENT	REP+	CACL	CAYENNE	CAYENNE 1 - SAÛL	0	48	98	91	237	0	0	0	0	0	0	0	237	10	0	0	10
9730199D	E.P.PU	ETIENNE RIBAL	REP+	CACL	CAYENNE	CAYENNE 1 - SAÛL	0	21	48	53	122	48	46	50	41	46	231	0	353	5	14	0	19
9730212T	E.P.PU	STEPHAN PHINERA-HORTH	REP+	CACL	CAYENNE	CAYENNE 1 - SAÛL	0	20	49	47	116	45	45	48	49	55	242	0	358	5	15	0	20
9730256R	E.P.PU	DE SAUL	REP+	CCOG	SAÛL	CAYENNE 1 - SAÛL	0	0	1	4	5	0	1	1	1	4	7	0	12	0	1	0	1
9730042H	E.E.PU	GAETAN HERMINE	REP+	CACL	CAYENNE	CAYENNE 2 - ROURA	0	0	0	0	0	100	95	69	69	62	395	5	400	0	25	1	26
9730043J	E.P.PU	AUGUSTINE DUCHANGE	REP+	CACL	ROURA	CAYENNE 2 - ROURA	13	32	29	32	106	22	26	21	14	30	113	0	219	5	8	0	13
9730104A	E.E.PU	MAXIMILIEN SABA	REP+	CACL	CAYENNE	CAYENNE 2 - ROURA	0	0	0	0	0	62	64	58	58	58	300	9	309	0	20	1	21
9730114L	E.E.PU	LEOPOLD HEDER	REP+	CACL	CAYENNE	CAYENNE 2 - ROURA	0	0	0	0	0	67	65	63	64	65	324	7	331	0	17	1	18
9730117P	E.M.PU	LEOPOLD HEDER	REP+	CACL	CAYENNE	CAYENNE 2 - ROURA	0	11	48	37	96	0	0	0	0	0	0	0	96	4	0	0	4
9730128B	E.E.PU	ELIETTE DANGLADES	REP+	CACL	CAYENNE	CAYENNE 2 - ROURA	0	0	0	0	0	74	78	74	77	75	378	6	384	0	22	1	23
9730129C	E.M.PU	ELIETTE DANGLADES	REP+	CACL	CAYENNE	CAYENNE 2 - ROURA	0	0	90	121	211	0	0	0	0	0	0	0	211	9	0	0	9
9730189T	E.M.PU	GAETAN HERMINE	REP+	CACL	CAYENNE	CAYENNE 2 - ROURA	0	72	113	90	275	0	0	0	0	0	5	280	12	0	1	13	
9730200E	E.P.PU	GROUPE SCOLAIRE MORTIN	REP+	CACL	CAYENNE	CAYENNE 2 - ROURA	0	18	22	27	67	81	51	66	54	52	304	0	371	3	21	0	24
9730203H	E.M.PU	LA ROSERAIE	REP+	CACL	CAYENNE	CAYENNE 2 - ROURA	0	81	77	83	241	0	0	0	0	0	0	0	241	10	0	0	10
9730209P	E.M.PU	MONT-LUCAS	REP+	CACL	CAYENNE	CAYENNE 2 - ROURA	0	35	107	160	302	0	0	0	0	0	0	0	302	13	0	0	13
9730211S	E.E.PU	MONT-LUCAS	REP+	CACL	CAYENNE	CAYENNE 2 - ROURA	0	0	0	0	0	88	89	97	83	83	440	5	445	0	25	1	26
9730227J	E.P.PU	DE CACAO	REP+	CACL	ROURA	CAYENNE 2 - ROURA	1	15	9	19	44	8	14	13	6	15	56	0	100	2	4	0	6
9730326S	E.M.PU	LEODATE VOLMAR	REP+	CACL	CAYENNE	CAYENNE 2 - ROURA	0	130	96	127	353	0	0	0	0	0	0	0	353	15	0	0	15
9730399W	E.E.PU	VENDOME	REP+	CACL	CAYENNE	CAYENNE 2 - ROURA	0	0	0	0	0	89	94	91	85	89	448	0	448	0	25	1	26
9730417R	E.M.PU	VENDOME	REP+	CACL	CAYENNE	CAYENNE 2 - ROURA	0	50	140	182	372	0	0	0	0	0	0	0	372	17	0	0	17
9730023M	E.E.PU	MICHELLE PONET	REP+	CACL	MACOURIA	KOUROU 1 - MACOURIA - MONTSINERY	0	0	0	0	0	58	58	53	54	49	272	8	280	0	17	1	18

## 3.3 Constat d'effectif du 1er degré - Secteur Public - Rentrée 2022

UAJ	SIGLE	DENOMINATION	ED. PRIOR.	INTER. COMM.	COMMUNE	CIRCONSCRIPTION	Pré-élémentaire				Élémentaire				Total		Classes						
							TPS	PS	MS	GS	TOTAL PREELEM. (1)	CP	CE1	CE2	CM1	CM2	TOTAL ELEM. (2)	ULIS (3)	TOTAL dont ULIS (1+2+3)	NB CL. PREELEM.	NB CL. ELEM.	NB DE REGRP. ULIS	NB CL. TOTAL
9730027S	E.P.PU	LEOPOLD HEDER	REP+	CACL	MONTINSINÉRY-TONNEGRANDE	KOUROU 1 - MACOURIA - MONTINSINERY	0	0	0	0	0	31	35	26	0	0	92	0	92	0	7	0	7
9730175C	E.M.PU	EUSTASE RIMANE	REP+	CCS	KOUROU	KOUROU 1 - MACOURIA - MONTINSINERY	0	47	53	46	146	0	0	0	0	0	0	0	146	7	0	0	7
9730176D	E.E.PU	EUSTASE RIMANE	REP+	CCS	KOUROU	KOUROU 1 - MACOURIA - MONTINSINERY	0	0	0	0	0	60	63	48	67	53	291	9	300	0	20	1	21
9730208N	E.M.PU	MICHELLE PONET	REP+	CACL	MACOURIA	KOUROU 1 - MACOURIA - MONTINSINERY	0	62	57	67	186	0	0	0	0	0	0	0	186	8	0	0	8
9730215W	E.E.PU	RAYMOND CRESSON	REP+	CCS	KOUROU	KOUROU 1 - MACOURIA - MONTINSINERY	0	0	0	0	0	46	55	50	40	45	236	12	248	0	15	1	16
9730241Z	E.M.PU	RAYMOND CRESSON	REP+	CCS	KOUROU	KOUROU 1 - MACOURIA - MONTINSINERY	0	47	43	52	142	0	0	0	0	0	0	0	142	6	0	0	6
9730242A	E.E.PU	OLIVIER COMPAS	REP+	CCS	KOUROU	KOUROU 1 - MACOURIA - MONTINSINERY	0	0	0	0	0	64	58	66	70	60	318	3	321	0	20	1	21
9730249H	E.P.PU	MAUD NADIRE	REP+	CACL	MACOURIA	KOUROU 1 - MACOURIA - MONTINSINERY	2	21	36	44	103	62	40	46	63	46	257	0	360	5	16	0	21
9730255P	E.M.PU	OLIVIER COMPAS	REP+	CCS	KOUROU	KOUROU 1 - MACOURIA - MONTINSINERY	0	72	71	71	214	0	0	0	0	0	0	0	214	9	0	0	9
9730317G	E.E.PU	SAVANE	REP+	CCS	KOUROU	KOUROU 1 - MACOURIA - MONTINSINERY	0	0	0	0	0	55	45	60	39	41	240	22	262	0	16	2	18
9730318H	E.P.PU	EDME COURAT	REP+	CACL	MACOURIA	KOUROU 1 - MACOURIA - MONTINSINERY	0	48	46	45	139	50	57	69	66	47	289	0	428	6	18	1	25
9730404B	E.M.PU	SAVANE	REP+	CCS	KOUROU	KOUROU 1 - MACOURIA - MONTINSINERY	0	56	62	68	186	0	0	0	0	0	0	0	186	8	0	0	8
9730415N	E.P.PU	DE TONNEGRANDE	REP+	CACL	MONTINSINÉRY-TONNEGRANDE	KOUROU 1 - MACOURIA - MONTINSINERY	0	12	8	11	31	8	6	11	10	10	45	0	76	2	4	0	6
9730448Z	E.P.PU	SAINTE AGATHE	REP+	CACL	MACOURIA	KOUROU 1 - MACOURIA - MONTINSINERY	0	50	50	48	148	49	43	50	55	50	247	4	399	6	15	1	22
9730480J	E.P.PU	SERGE ADELSON	REP+	CACL	MACOURIA	KOUROU 1 - MACOURIA - MONTINSINERY	0	47	47	49	143	47	46	46	45	51	235	0	378	6	14	0	20
9730508P	E.P.PU	YOLAINE CHARLOTTE-BOLLORE	REP+	CACL	MACOURIA	KOUROU 1 - MACOURIA - MONTINSINERY	0	50	49	49	148	47	45	49	41	46	228	9	385	6	14	1	21
9730522E	E.P.PU	ZAC DE SOULA 3	REP+	CACL	MACOURIA	KOUROU 1 - MACOURIA - MONTINSINERY	0	0	60	28	88	36	26	0	11	57	130	0	218	4	9	0	13
9730547G	E.M.PU	RAYMOND RIBAL	REP+	CACL	MACOURIA	KOUROU 1 - MACOURIA - MONTINSINERY	0	75	74	69	218	0	0	0	0	0	0	0	218	9	0	0	9
9730548H	E.E.PU	RAYMOND RIBAL	REP+	CACL	MACOURIA	KOUROU 1 - MACOURIA - MONTINSINERY	0	0	0	0	0	67	48	71	50	25	261	0	261	0	16	0	16
9730049R	E.E.PU	ULRICH SOPHIE	REP+	CCS	SINNAMARY	KOUROU 2 - SINNAMARY - IRACOUBO	0	0	0	0	0	25	28	24	25	33	135	0	135	0	8	0	8
9730050S	E.E.PU	ATHIS LATIDINE	REP+	CCS	SINNAMARY	KOUROU 2 - SINNAMARY - IRACOUBO	0	0	0	0	0	23	29	26	21	18	117	10	127	0	7	1	8
9730056Y	E.E.PU	IRACOUBO	REP+	CCS	IRACOUBO	KOUROU 2 - SINNAMARY - IRACOUBO	0	0	0	0	0	13	16	21	40	34	124	0	124	0	8	0	8
9730100W	E.M.PU	EMILE NEZES	REP+	CCS	KOUROU	KOUROU 2 - SINNAMARY - IRACOUBO	0	68	65	73	206	0	0	0	0	0	0	0	206	9	0	0	9
9730101X	E.M.PU	ROLAND LUCILE	REP+	CCS	KOUROU	KOUROU 2 - SINNAMARY - IRACOUBO	0	53	58	63	174	0	0	0	0	0	0	0	174	8	0	0	8
9730102Y	E.E.PU	EMILE NEZES	REP+	CCS	KOUROU	KOUROU 2 - SINNAMARY - IRACOUBO	0	0	0	0	0	66	70	61	71	73	341	0	341	0	21	0	21
9730103Z	E.E.PU	ROLAND LUCILE	REP+	CCS	KOUROU	KOUROU 2 - SINNAMARY - IRACOUBO	0	0	0	0	0	51	64	58	84	69	326	10	336	0	20	1	21
9730124X	E.M.PU	DE SINNAMARY	REP+	CCS	SINNAMARY	KOUROU 2 - SINNAMARY - IRACOUBO	8	50	48	48	154	0	0	0	0	0	0	0	154	8	0	0	8
9730127A	E.E.PU	MICHEL LOHIER	REP+	CCS	KOUROU	KOUROU 2 - SINNAMARY - IRACOUBO	0	0	0	0	0	64	46	65	55	62	292	0	292	0	15	0	15
9730138M	E.M.PU	MICHEL LOHIER	REP+	CCS	KOUROU	KOUROU 2 - SINNAMARY - IRACOUBO	0	50	48	59	157	0	0	0	0	0	0	0	157	7	0	0	7
9730147X	E.M.PU	MICHEL LOHIER	REP+	CCS	IRACOUBO	KOUROU 2 - SINNAMARY - IRACOUBO	2	17	18	22	59	0	0	0	0	0	0	0	59	3	0	0	3
9730184M	E.E.PU	SOLANGE PATIENT	REP+	CCS	KOUROU	KOUROU 2 - SINNAMARY - IRACOUBO	0	0	0	0	0	39	61	50	52	57	259	0	259	0	15	2	17
9730201F	E.E.PU	MAXIMILIEN SABA	REP+	CCS	KOUROU	KOUROU 2 - SINNAMARY - IRACOUBO	0	0	0	0	0	62	62	71	63	68	326	0	326	0	19	0	19
9730221C	E.M.PU	MAXIMILIEN SABA	REP+	CCS	KOUROU	KOUROU 2 - SINNAMARY - IRACOUBO	0	69	65	70	204	0	0	0	0	0	0	0	204	9	0	0	9
9730226H	E.E.PU	DE SAINT-ELIE	REP+	CCS	SAINT-ÉLIE	KOUROU 2 - SINNAMARY - IRACOUBO	0	1	1	0	2	1	1	1	3	2	8	0	10	0	1	0	1
9730240Y	E.P.PU	YUKALUWAN	REP+	CCS	IRACOUBO	KOUROU 2 - SINNAMARY - IRACOUBO	1	7	18	19	45	8	19	16	0	0	43	0	88	2	3	0	5
9730383D	E.P.PU	OLIVE PALMOT	REP+	CCS	KOUROU	KOUROU 2 - SINNAMARY - IRACOUBO	0	46	61	58	165	46	45	47	48	47	233	0	398	7	12	0	19
9730454F	E.M.PU	SOLANGE PATIENT	REP+	CCS	KOUROU	KOUROU 2 - SINNAMARY - IRACOUBO	0	69	58	46	173	0	0	0	0	0	0	0	173	8	0	0	8
9730561X	E.E.PU	HAMEAU DU COLLEGE	REP+	CACL	MONTINSINÉRY-TONNEGRANDE	KOUROU 1 - MACOURIA - MONTINSINERY	5	34	39	30	108	0	0	0	42	33	75	0	183	6	4	0	10
9730065H	E.E.PU	ROBERT VIGNON	REP+	CCOG	MARIPASOULA	MARONI	0	0	0	0	0	35	44	46	39	42	206	1	207	0	12	1	13
9730097T	E.E.PU	ELIE CASTOR	REP+	CCOG	GRAND SANTI	MARONI	0	0	0	0	0	48	47	44	44	39	222	3	225	0	14	1	15

## 3.3 Constat d'effectif du 1er degré - Secteur Public - Rentrée 2022

UAJ	SIGLE	DENOMINATION	ED. PRIOR.	INTER. COMM.	COMMUNE	CIRCONSCRIPTION	Pré-élémentaire				Élémentaire				Total		Classes						
							TPS	PS	MS	GS	TOTAL PREELEM. (1)	CP	CE1	CE2	CM1	CM2	TOTAL ELEM. (2)	ULIS (3)	TOTAL dont ULIS (1+2+3)	NB CL. PREELEM.	NB CL. ELEM.	NB DE REGRP. ULIS	NB CL. TOTAL
9730098U	E.E.PU	GRAN MAN TOLINGA	REP+ CCOG		PAPAÏCHTON	MARONI	0	0	0	0	0	43	43	46	35	45	212	0	212	0	13	0	13
9730116N	E.P.PU	TWENKE-TALUWEN	REP+ CCOG		MARIPASOULA	MARONI	0	7	19	17	43	12	12	14	18	14	70	0	113	2	4	0	6
9730160L	E.M.PU	ANTOINE ABIENSO	REP+ CCOG		MARIPASOULA	MARONI	0	78	80	0	158	0	0	0	0	0	0	0	158	7	0	0	7
9730165S	E.P.PU	D'ELAHE	REP+ CCOG		MARIPASOULA	MARONI	0	2	5	1	8	4	3	0	4	2	13	0	21	1	1	0	2
9730185N	E.P.PU	ANTECUME PATA	REP+ CCOG		MARIPASOULA	MARONI	0	7	7	10	24	7	7	11	8	6	39	0	63	1	3	0	4
9730202G	E.P.PU	CAYODE	REP+ CCOG		MARIPASOULA	MARONI	0	0	8	6	14	4	10	6	11	5	36	0	50	1	2	0	3
9730216X	E.P.PU	MONFINA	REP+ CCOG		GRAND SANTI	MARONI	0	18	26	27	71	22	26	19	24	22	113	0	184	3	7	0	10
9730245D	E.E.PU	ALEXIS JONAS	REP+ CCOG		MARIPASOULA	MARONI	0	0	0	0	0	46	46	51	54	37	234	8	242	0	15	1	16
9730272H	E.P.PU	APAGUY	REP+ CCOG		GRAND SANTI	MARONI	1	6	22	22	51	23	29	27	30	23	132	0	183	2	7	0	9
9730325R	E.E.PU	FANKO ATJALI A MI	REP+ CCOG		GRAND SANTI	MARONI	0	0	0	0	0	67	65	69	61	50	312	0	312	0	17	0	17
9730356Z	E.P.PU	NOUVEAU WACAPOU	REP+ CCOG		MARIPASOULA	MARONI	0	0	6	2	8	6	4	11	5	1	27	0	35	0	2	0	2
9730375V	E.P.PU	CAPITAINE LOUIS FOFI - LOKA	REP+ CCOG		PAPAÏCHTON	MARONI	0	4	13	22	39	17	20	15	17	16	85	0	124	3	7	0	10
9730437M	E.P.PU	PILIMA	REP+ CCOG		MARIPASOULA	MARONI	0	1	2	4	7	3	2	5	1	5	16	0	23	1	1	0	2
9730471Z	E.M.PU	ALEXANDRE DUPLESSIS	REP+ CCOG		MARIPASOULA	MARONI	0	0	29	117	146	0	0	0	0	0	0	0	146	6	0	0	6
9730485P	E.M.PU	CAPITAINE CHARLES CAZAL	REP+ CCOG		PAPAÏCHTON	MARONI	8	29	41	33	111	0	0	0	0	0	0	0	111	5	0	0	5
9730486R	E.M.PU	ELIE CASTOR	REP+ CCOG		GRAND SANTI	MARONI	0	76	121	113	310	0	0	0	0	0	0	0	310	15	0	0	15
9730517Z	E.P.PU	TOBIE BALA	REP+ CCOG		MARIPASOULA	MARONI	0	25	27	32	84	31	24	26	23	21	125	0	209	4	8	0	12
9730026R	E.E.PU	JACQUES LONY	REP+ CACL		MATOURY	MATOURY - RÉGINA - OYAPOCK	0	0	0	0	0	58	54	68	68	70	318	0	318	0	18	0	18
9730029U	E.P.PU	OUANARY	REP+ CCEG		OUANARY	MATOURY - RÉGINA - OYAPOCK	0	0	1	0	1	0	0	1	3	0	4	0	5	0	1	0	1
9730030V	E.E.PU	PASCAL JOINVILLE	REP+ CCEG		ST-GEORGES DE L'OYAPOCK	MATOURY - RÉGINA - OYAPOCK	0	0	0	0	0	0	49	45	49	48	191	0	191	0	10	0	10
9730054W	E.P.PU	KAW	REP+ CCEG		RÉGINA	MATOURY - RÉGINA - OYAPOCK	1	4	1	1	7	0	1	2	4	1	8	0	15	0	1	0	1
9730055X	E.P.PU	MAURICE LEANVILLE	REP+ CCEG		RÉGINA	MATOURY - RÉGINA - OYAPOCK	0	9	13	14	36	5	18	17	15	12	67	0	103	2	4	0	6
9730071P	E.P.PU	CAMOPI	REP+ CCEG		CAMOPI	MATOURY - RÉGINA - OYAPOCK	0	41	30	32	103	36	38	23	17	37	151	0	254	4	10	0	14
9730072R	E.P.PU	LES TROIS PALETUVIERS	REP+ CCEG		ST-GEORGES DE L'OYAPOCK	MATOURY - RÉGINA - OYAPOCK	0	7	5	10	22	7	8	9	4	8	36	0	58	1	2	0	3
9730084D	E.P.PU	ZIDOCK	REP+ CCEG		CAMOPI	MATOURY - RÉGINA - OYAPOCK	0	2	10	13	25	13	6	21	10	17	67	0	92	1	3	0	4
9730122V	E.M.PU	RAOUL ROUMILLAC	REP+ CACL		MATOURY	MATOURY - RÉGINA - OYAPOCK	0	73	88	121	282	0	0	0	0	0	0	0	282	12	0	0	12
9730148Y	E.E.PU	SAINT MICHEL	REP+ CACL		MATOURY	MATOURY - RÉGINA - OYAPOCK	0	0	0	0	0	52	51	68	74	68	313	2	315	0	17	1	18
9730161M	E.M.PU	HENRI SULNY	REP+ CCEG		ST-GEORGES DE L'OYAPOCK	MATOURY - RÉGINA - OYAPOCK	0	49	73	94	216	0	0	0	0	0	0	0	216	9	0	0	9
9730163P	E.M.PU	LES MOUCAYAS	REP+ CACL		MATOURY	MATOURY - RÉGINA - OYAPOCK	0	63	82	95	240	0	0	0	0	0	0	0	240	10	0	0	10
9730213U	E.E.PU	GUIMANMIN	REP+ CACL		MATOURY	MATOURY - RÉGINA - OYAPOCK	0	0	0	0	0	48	56	49	41	44	238	8	246	0	15	1	16
9730286Y	E.E.PU	DE ROCHAMBEAU	REP+ CACL		MATOURY	MATOURY - RÉGINA - OYAPOCK	0	0	0	0	0	55	53	56	55	56	275	6	281	0	15	1	16
9730338E	E.P.PU	LA BARBADINE	REP+ CACL		MATOURY	MATOURY - RÉGINA - OYAPOCK	0	50	75	50	175	43	24	26	50	44	187	4	366	7	11	1	19
9730352V	E.P.PU	STOUPAN	REP+ CACL		MATOURY	MATOURY - RÉGINA - OYAPOCK	0	31	40	27	98	23	26	17	24	20	110	0	208	4	7	0	11
9730368M	E.P.PU	DU BOURG	REP+ CACL		MATOURY	MATOURY - RÉGINA - OYAPOCK	0	50	52	49	151	42	49	45	25	70	231	0	382	6	14	0	20
9730386G	E.M.PU	ROCHAMBEAU	REP+ CACL		MATOURY	MATOURY - RÉGINA - OYAPOCK	0	99	124	69	292	0	0	0	0	0	0	0	292	13	0	0	13
9730426A	E.P.PU	ROGER	REP+ CCEG		CAMOPI	MATOURY - RÉGINA - OYAPOCK	0	4	2	4	10	4	2	7	9	11	33	0	43	0	2	0	2
9730432G	E.P.PU	GABIN	REP+ CCEG		ST-GEORGES DE L'OYAPOCK	MATOURY - RÉGINA - OYAPOCK	4	21	44	31	100	49	44	42	29	60	224	11	335	4	12	1	17
9730518A	E.E.PU	COPAYA	REP+ CACL		MATOURY	MATOURY - RÉGINA - OYAPOCK	0	74	51	24	149	106	26	22	24	24	202	0	351	6	15	0	21
9730554P	E.E.PU	ELIE CASTOR	REP+ CCEG		ST-GEORGES DE L'OYAPOCK	MATOURY - RÉGINA - OYAPOCK	0	0	0	0	0	71	49	37	24	35	216	4	220	0	13	1	14
9730031W	E.E.PU	EUGENE HONORIEN	HORS REP CACL		REMIRE-MONTJOLY	REMIRE-MONTJOLY - MATOURY	0	0	0	0	0	88	81	70	87	83	409	12	421	0	25	1	26

3.3 Constat d'effectif du 1er degré - Secteur Public - Rentrée 2022

UAJ	SIGLE	DENOMINATION	ED. PRIOR.	INTER. COMM.	COMMUNE	CIRCONSCRIPTION	Pré-élémentaire				Élémentaire				Total		Classes						
							TPS	PS	MS	GS	TOTAL PREELEM. (1)	CP	CE1	CE2	CM1	CM2	TOTAL ELEM. (2)	ULIS (3)	TOTAL dont ULIS (1+2+3)	NB CL. PREELEM.	NB CL. ELEM.	NB DE REGRP. ULIS	NB CL. TOTAL
9730032X	E.E.PU	JULES MINIDOQUE		REP+ CACL	REMIRE-MONTJOLY	REMIRE-MONTJOLY - MATOURY	0	0	0	0	0	91	73	76	67	59	366	0	366	0	22	1	23
9730123W	E.M.PU	SAINT-ANGE METHON		REP+ CACL	REMIRE-MONTJOLY	REMIRE-MONTJOLY - MATOURY	0	105	133	118	356	0	0	0	0	0	0	0	356	15	0	0	15
9730146W	E.M.PU	MICHEL DIPP		HORS REP CACL	REMIRE-MONTJOLY	REMIRE-MONTJOLY - MATOURY	0	50	49	49	148	0	0	0	0	0	0	0	148	6	0	0	6
9730159K	E.E.PU	JACQUES LONY		HORS REP CACL	REMIRE-MONTJOLY	REMIRE-MONTJOLY - MATOURY	0	0	0	0	0	63	40	49	36	36	224	0	224	0	14	0	14
9730164R	E.E.PU	EDGARD GALLIOT		HORS REP CACL	REMIRE-MONTJOLY	REMIRE-MONTJOLY - MATOURY	0	0	0	0	0	25	43	44	45	36	193	5	198	0	11	1	12
9730183L	E.M.PU	EMILE GENTILHOMME		HORS REP CACL	REMIRE-MONTJOLY	REMIRE-MONTJOLY - MATOURY	0	124	144	117	385	0	0	0	0	0	0	0	385	16	0	0	16
9730198C	E.P.PU	MOULIN A VENT		REP+ CACL	REMIRE-MONTJOLY	REMIRE-MONTJOLY - MATOURY	0	48	60	58	166	62	51	49	78	65	305	0	471	7	18	0	25
9730207M	E.E.PU	BALATA		REP+ CACL	MATOURY	REMIRE-MONTJOLY - MATOURY	0	0	0	0	0	48	55	59	47	60	269	0	269	0	17	0	17
9730210R	E.M.PU	BALATA		REP+ CACL	MATOURY	REMIRE-MONTJOLY - MATOURY	0	50	50	75	175	0	0	0	0	0	0	0	175	7	0	0	7
9730243B	E.P.PU	ABRIBA		REP+ CACL	MATOURY	REMIRE-MONTJOLY - MATOURY	0	61	64	100	225	44	84	51	48	63	290	4	519	9	18	1	28
9730244C	E.P.PU	PARC LINDOR		HORS REP CACL	REMIRE-MONTJOLY	REMIRE-MONTJOLY - MATOURY	0	26	32	40	98	72	40	25	50	50	237	0	335	4	15	0	19
9730319J	E.P.PU	LE LARIVOT		REP+ CACL	MATOURY	REMIRE-MONTJOLY - MATOURY	0	34	55	75	164	29	46	41	32	30	178	5	347	7	12	1	20
9730413L	E.P.PU	MAURICE BELLONY		REP+ CACL	MATOURY	REMIRE-MONTJOLY - MATOURY	0	50	54	74	178	45	50	67	30	48	240	0	418	7	14	0	21
9730414M	E.P.PU	LA RHUMERIE		REP+ CACL	MATOURY	REMIRE-MONTJOLY - MATOURY	0	50	51	50	151	64	83	23	48	38	256	10	417	6	17	1	24
9730428C	E.E.PU	ELVINA LIXEF		REP+ CACL	REMIRE-MONTJOLY	REMIRE-MONTJOLY - MATOURY	0	0	0	0	0	24	41	44	37	47	193	11	204	0	12	1	13
9730113K	E.P.PU	ELISE GIFFARD		REP+ CCOG	SAINT-LAURENT DU MARONI	SAINT-LAURENT 1	0	36	37	51	124	50	26	76	70	71	293	8	425	5	15	1	21
9730190U	E.M.PU	GEORGE HABRAN-MERY		REP+ CCOG	SAINT-LAURENT DU MARONI	SAINT-LAURENT 1	0	124	126	158	408	0	0	0	0	0	0	0	408	18	0	0	18
9730271G	E.E.PU	RAYMOND RECHOU		REP+ CCOG	SAINT-LAURENT DU MARONI	SAINT-LAURENT 1	0	0	0	0	0	67	94	63	70	70	364	9	373	0	23	1	24
9730320K	E.E.PU	JACQUES VOYER		REP+ CCOG	SAINT-LAURENT DU MARONI	SAINT-LAURENT 1	0	0	0	0	0	66	119	30	75	58	348	7	355	0	23	1	24
9730321L	E.E.PU	JOSEPH SYMPHORIEN		REP+ CCOG	SAINT-LAURENT DU MARONI	SAINT-LAURENT 1	0	0	0	0	0	94	77	62	50	88	371	5	376	0	23	1	24
9730331X	E.M.PU	SUZETTE LABADIE CAMBOT		REP+ CCOG	SAINT-LAURENT DU MARONI	SAINT-LAURENT 1	0	92	117	132	341	0	0	0	0	0	0	0	341	14	0	0	14
9730353W	E.E.PU	ALAIN MOUTY		REP+ CCOG	SAINT-LAURENT DU MARONI	SAINT-LAURENT 1	0	0	0	0	0	66	69	73	74	74	356	4	360	0	22	1	23
9730398V	E.P.PU	OCTAVIEN HODEBAR		REP+ CCOG	SAINT-LAURENT DU MARONI	SAINT-LAURENT 1	0	54	73	69	196	30	29	53	61	36	209	0	405	8	12	0	20
9730419T	E.P.PU	NICOLE OTHILY		REP+ CCOG	SAINT-LAURENT DU MARONI	SAINT-LAURENT 1	0	62	83	70	215	71	24	26	40	84	245	0	460	10	14	0	24
9730470Y	E.P.PU	PAUL ISNARD 1		REP+ CCOG	SAINT-LAURENT DU MARONI	SAINT-LAURENT 1	0	85	142	155	382	0	0	0	0	0	0	0	382	15	0	0	15
9730487S	E.P.PU	ELIE STEPHENSON		REP+ CCOG	SAINT-LAURENT DU MARONI	SAINT-LAURENT 1	0	18	44	54	116	46	47	129	43	72	337	8	461	5	18	1	24
9730506M	E.E.PU	MICHEL NORKA		REP+ CCOG	SAINT-LAURENT DU MARONI	SAINT-LAURENT 1	0	0	0	0	0	60	48	85	64	63	320	10	330	0	19	1	20
9730551L	E.P.PU	MAURICE BAYERON		REP+ CCOG	SAINT-LAURENT DU MARONI	SAINT-LAURENT 1	0	28	27	61	116	72	149	35	28	34	318	0	434	6	23	0	29
9730552M	E.P.PU	SPARWINE		REP+ CCOG	SAINT-LAURENT DU MARONI	SAINT-LAURENT 1	0	0	17	18	35	16	12	20	19	22	89	0	124	2	6	0	8
9730555R	E.E.PU	JACQUES VOYER 2		REP+ CCOG	SAINT-LAURENT DU MARONI	SAINT-LAURENT 1	0	0	0	0	0	72	46	27	72	50	267	0	267	0	18	0	18
9730099V	E.E.PU	LAMBERT AMAYOTA		REP+ CCOG	APATOU	SAINT-LAURENT 2 - APATOU	0	0	0	0	0	49	43	53	44	51	240	0	240	0	14	1	15
9730141R	E.P.PU	ROSA PARKS		REP+ CCOG	SAINT-LAURENT DU MARONI	SAINT-LAURENT 2 - APATOU	0	16	37	44	97	30	36	21	23	29	139	10	246	4	11	1	16
9730217Y	E.E.PU	TOUSSAINT LOUVERTURE		REP+ CCOG	SAINT-LAURENT DU MARONI	SAINT-LAURENT 2 - APATOU	0	0	0	0	0	65	53	84	75	76	353	7	360	0	22	1	23
9730250J	E.E.PU	EDGARD MOUSSA		REP+ CCOG	APATOU	SAINT-LAURENT 2 - APATOU	0	0	0	0	0	31	47	25	32	33	168	0	168	0	10	0	10
9730253M	E.P.PU	VELME TAPOKA		REP+ CCOG	SAINT-LAURENT DU MARONI	SAINT-LAURENT 2 - APATOU	0	22	22	20	64	21	13	24	10	27	95	5	164	3	6	1	10
9730316F	E.P.PU	ALEXANDER MAC INSTOSCH		REP+ CCOG	SAINT-LAURENT DU MARONI	SAINT-LAURENT 2 - APATOU	0	11	19	19	49	9	17	14	17	20	77	0	126	2	5	0	7
9730324P	E.E.PU	MOUTENDE		REP+ CCOG	APATOU	SAINT-LAURENT 2 - APATOU	0	0	0	0	0	58	53	59	55	52	277	0	277	0	15	0	15
9730339F	E.E.PU	EDGARD MILIEN		REP+ CCOG	SAINT-LAURENT DU MARONI	SAINT-LAURENT 2 - APATOU	0	0	0	0	0	64	82	74	53	65	338	0	338	0	23	0	23
9730354X	E.M.PU	HENRI SABAYO		REP+ CCOG	SAINT-LAURENT DU MARONI	SAINT-LAURENT 2 - APATOU	0	103	109	142	354	0	0	0	0	0	0	0	354	16	0	0	16
9730355Y	E.M.PU	ALBERTINE SIDA		REP+ CCOG	APATOU	SAINT-LAURENT 2 - APATOU	0	46	65	71	182	0	0	0	0	0	0	0	182	9	0	0	9

3.3 Constat d'effectif du 1er degré - Secteur Public - Rentrée 2022

UAI	SIGLE	DENOMINATION	ED. PRIOR.	INTER. COMM.	COMMUNE	CIRCONSCRIPTION	Pré-élémentaire				Élémentaire				Total		Classes						
							TPS	PS	MS	GS	TOTAL PREELEM. (1)	CP	CE1	CE2	CM1	CM2	TOTAL ELEM. (2)	ULIS (3)	TOTAL dont ULIS (1+2+3)	NB CL. PREELEM.	NB CL. ELEM.	NB DE REGRP. ULIS	NB CL. TOTAL
9730387H	E.M.PU	MARCELLE BLEZES	REP+ CCOG		SAINT-LAURENT DU MARONI	SAINT-LAURENT 2 - APATOU	0	23	26	23	72	0	0	0	0	0	0	72	3	0	0	3	
9730420U	E.P.PU	RUDOLPH BISWANE	REP+ CCOG		SAINT-LAURENT DU MARONI	SAINT-LAURENT 2 - APATOU	0	37	30	29	96	48	24	47	50	52	221	0	317	4	12	0	16
9730502H	E.P.PU	PROVIDENCE	REP+ CCOG		APATOU	SAINT-LAURENT 2 - APATOU	1	9	12	12	34	13	16	16	11	12	68	0	102	2	4	0	6
9730512U	E.M.PU	PAAKISELI	REP+ CCOG		APATOU	SAINT-LAURENT 2 - APATOU	0	41	28	38	107	0	0	0	0	0	0	0	107	5	0	0	5
9730537W	E.P.PU	LES HAUTS DE BALATE	REP+ CCOG		SAINT-LAURENT DU MARONI	SAINT-LAURENT 2 - APATOU	0	50	72	80	202	69	52	65	72	41	299	0	501	8	17	0	25
9730550K	E.M.PU	AGATHE MAIMAN	REP+ CCOG		APATOU	SAINT-LAURENT 2 - APATOU	0	26	35	35	96	0	0	0	0	0	0	0	96	4	0	0	4
9730025P	E.E.PU	EMMANUEL BELLONY	REP+ CCOG		MANA	SAINT-LAURENT 3 - MANA - AWALA	0	0	0	0	0	80	71	58	54	65	328	14	342	0	21	1	22
9730045L	E.E.PU	EDOUARD CAMAN	REP+ CCOG		SAINT-LAURENT DU MARONI	SAINT-LAURENT 3 - MANA - AWALA	0	0	0	0	0	53	72	66	72	73	336	9	345	0	21	1	22
9730073S	E.P.PU	YAMANALE	REP+ CCOG		AWALA-YALIMAPO	SAINT-LAURENT 3 - MANA - AWALA	6	9	18	21	54	15	26	20	20	23	104	3	161	3	7	1	11
9730139N	E.M.PU	LAURE POLUS	REP+ CCOG		SAINT-LAURENT DU MARONI	SAINT-LAURENT 3 - MANA - AWALA	0	77	165	157	399	0	0	0	0	0	0	0	399	16	0	0	16
9730140P	E.E.PU	LEOPOLD HEDER	REP+ CCOG		SAINT-LAURENT DU MARONI	SAINT-LAURENT 3 - MANA - AWALA	0	0	0	0	0	55	59	67	48	72	301	0	301	0	18	0	18
9730149Z	E.E.PU	TCHI TSOU	REP+ CCOG		MANA	SAINT-LAURENT 3 - MANA - AWALA	0	0	0	0	0	75	82	102	84	72	415	1	416	0	24	1	25
9730181J	E.E.PU	DOCTROVEE SOLANGE HULIC	REP+ CCOG		SAINT-LAURENT DU MARONI	SAINT-LAURENT 3 - MANA - AWALA	0	0	0	0	0	65	96	88	88	80	417	12	429	0	25	1	26
9730284W	E.M.PU	ARMIDE EUZET	REP+ CCOG		SAINT-LAURENT DU MARONI	SAINT-LAURENT 3 - MANA - AWALA	0	117	128	129	374	0	0	0	0	0	0	0	374	16	0	0	16
9730288A	E.M.PU	MAN TINA	REP+ CCOG		MANA	SAINT-LAURENT 3 - MANA - AWALA	0	62	79	83	224	0	0	0	0	0	0	0	224	9	0	0	9
9730369N	E.P.PU	CECILIE ROBINSON	REP+ CCOG		MANA	SAINT-LAURENT 3 - MANA - AWALA	0	25	33	40	98	43	38	54	39	34	208	5	311	4	12	1	17
9730384E	E.P.PU	COJANDE ST-AUGUSTE	REP+ CCOG		SAINT-LAURENT DU MARONI	SAINT-LAURENT 3 - MANA - AWALA	0	74	56	65	195	74	24	22	56	41	217	0	412	8	13	0	21
9730445W	E.P.PU	ANNE-MARIE MARCHADOUR	REP+ CCOG		MANA	SAINT-LAURENT 3 - MANA - AWALA	0	94	84	102	280	26	26	21	23	26	122	5	407	11	7	1	19
9730503J	E.P.PU	PROSPÉRITÉ	REP+ CCOG		SAINT-LAURENT DU MARONI	SAINT-LAURENT 3 - MANA - AWALA	0	9	11	15	35	12	11	17	6	11	57	0	92	2	4	0	6
<b>Total Secteur Public</b>							<b>53</b>	<b>4 908</b>	<b>6 050</b>	<b>6 344</b>	<b>17 355</b>	<b>5 610</b>	<b>5 545</b>	<b>5 426</b>	<b>5 342</b>	<b>5 477</b>	<b>27 400</b>	<b>386</b>	<b>45 141</b>	<b>750</b>	<b>1 672</b>	<b>59</b>	<b>2 481</b>

Source: MEN MESRI/DEPP

3.4 Constat d'effectif du 1er degré - Secteur Privé - Rentrée 2022

UAI	SIGLE	DENOMINATION	ED. PRIOR.	INTER. COMM.	COMMUNE	CIRCONSCRIPTION	Pré-élémentaire				Elémentaire						Total			Classes			
							TPS	PS	MS	GS	TOTAL PREELEM. (1)	CP	CE1	CE2	CM1	CM2	TOTAL ELEM. (2)	ULIS (3)	TOTAL dont ULIS (1+2+3)	NB CL. PREELEM.	NB CL. ELEM.	NB DE REGRP. ULIS	NB CL. TOTAL
9730078X	E.P.PR	SAINT-JOSEPH	HORS REP	CCOG	MANA	ADJOINT SAINT-LAURENT DU MARONI	25	40	44	30	139	58	34	36	33	33	194	0	333	5	7	0	12
9730305U	E.P.PR	LA PERSEVERANCE	HORS REP	CCOG	SAINT-LAURENT DU MARONI	ADJOINT SAINT-LAURENT DU MARONI	0	60	33	60	153	31	32	32	55	30	180	0	333	5	6	0	11
9730496B	E.E.PR	SAINT JEAN BAPTISTE DE LA SALLE	HORS REP	CCOG	SAINT-LAURENT DU MARONI	ADJOINT SAINT-LAURENT DU MARONI	0	20	16	18	54	17	29	39	34	38	157	0	211	2	6	0	8
9730076V	E.P.PR	ANNE-MARIE JAVOUHEY	HORS REP	CACL	CAYENNE	CAYENNE 1 - SAÛL	0	67	82	55	204	51	41	70	40	60	262	0	466	8	11	0	19
9730077W	E.P.PR	EXTERNAT SAINT-JOSEPH	HORS REP	CACL	CAYENNE	CAYENNE 1 - SAÛL	0	63	55	47	165	79	73	69	88	101	410	0	575	5	16	0	21
9730081A	E.P.PR	LA PERSEVERANCE	HORS REP	CACL	CAYENNE	CAYENNE 2 - ROURA	0	29	31	30	90	30	28	26	25	23	132	0	222	3	5	0	8
9730158J	E.P.PR	SAINT PAUL	HORS REP	CACL	ROURA	CAYENNE 2 - ROURA	3	11	14	18	46	9	14	16	13	12	64	0	110	2	3	0	5
9730197B	E.P.PR	SAINTE THERESE	HORS REP	CACL	REMIRE-MONTJOLY	REMIRE-MONTJOLY - MATOURY	0	49	54	53	156	47	66	48	53	55	269	0	425	6	11	0	17
9730361E	E.P.PR	SAINT PIERRE	HORS REP	CACL	MATOURY	REMIRE-MONTJOLY - MATOURY	0	55	59	30	144	43	45	52	59	59	258	0	402	5	10	0	15
9730524G	E.P.PR	SAINT JOSE-LUIS	HORS REP	CACL	REMIRE-MONTJOLY	REMIRE-MONTJOLY - MATOURY	0	0	0	0	0	4	3	4	2	0	13	0	13	0	2	0	2
9730525H	E.E.PR	SOLEIL	HORS REP	CACL	REMIRE-MONTJOLY	REMIRE-MONTJOLY - MATOURY	0	2	4	1	7	3	1	1	2	1	8	0	15	1	1	0	2
<b>Total Secteur Public</b>							<b>28</b>	<b>396</b>	<b>392</b>	<b>342</b>	<b>1 158</b>	<b>372</b>	<b>366</b>	<b>393</b>	<b>404</b>	<b>412</b>	<b>1 947</b>	<b>0</b>	<b>3 105</b>	<b>42</b>	<b>78</b>	<b>0</b>	<b>120</b>

Source: MEN MESRI/DEPP

## 4. Champ/Glossaire

Champ	Elèves sous statut scolaire Elèves scolarisés dans le secteur public ou privé de l'éducation nationale
Source	Rectorat de la Guyane - Service Statistique Académique - Constat d'effectifs 2019
Glossaire	CACL                    Communauté d'Agglomération Centre Littoral CCEG                    Communauté de Communes de l'Est Guyanais CCOG                    Communauté de Communes de l'Ouest Guyanais CCS                      Communauté de Communes des Savanes CE 1                     Cours Elémentaire 1 CE 2                     Cours Elémentaire 2 CM 1                    Cours Moyen 1 CM 2                    Cours Moyen 2 CP                        Cours Préparatoire DEPP                    Direction de l'Evaluation, de la Prospective et de la Performance E.E.PR                  Ecole Elémentaire Privée E.E.PU                  Ecole Elémentaire Publique E.M.PR                  Ecole Maternelle Privée E.M.PU                  Ecole Maternelle Publique E.P.PR                  Ecole Primaire Privée E.P.PU                  Ecole Primaire Publique GS                        Grande Section IENA                    Inspecteur de l'Education National Adjoint MEN MESRI            Ministère de l'Education Nationale - Ministère de l'Enseignement Supérieur, de la Recherche et de l'Innovation MS                        Moyenne Section PS                        Petite Section TPS                      Toute Petite Section ULIS                     Unité Localisée pour l'Inclusion Scolaire